

Miguel 取り扱い説明書

【はじめに】

この度は、本製品をご購入頂き誠にありがとうございます。
ご使用頂く前に必ず本説明書をお読み頂きますようお願い致します。
また、製品についての詳細情報、サポートに関する情報については弊社ホームページをご覧ください。

【本製品を取り付ける前に】

本製品の取り付けの際は、作業スペースの確保及び、別途作業手袋等をご用意いただくことをお勧めします。

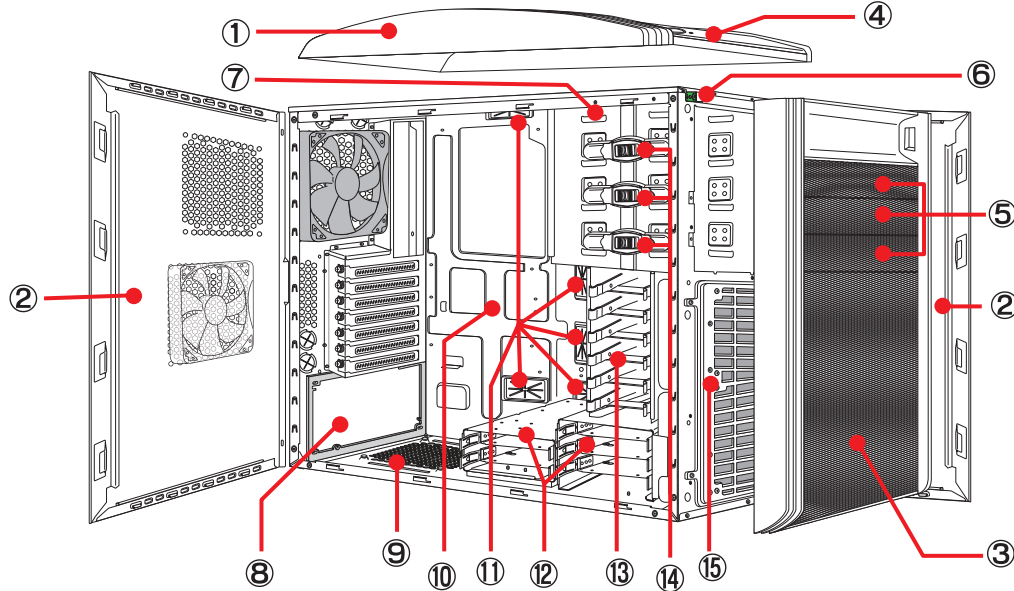
【取り扱い上の注意】

- 本製品及び付属部品の保管につきましては、小さなお子様の手が届かないところに保管をお願いします。
- 取り付けの際には、本製品及びPO内部の突起によるケガにご注意ください。

【保証規約】

- 本製品の保証はお客様のご購入日より起算し一年間とし、株式会社サイズ(以下弊社)が、修理もしくは交換に限り対応させていただきます。
- 本保証を受ける際、本製品及び本パッケージと、本製品のお買上明細もしくはご購入店発行の保証書をご購入店にお持ちください。
- 本保証は、弊社の意図した正常な状態での取り付け、及び使用における本製品の機械的トラブルに限られ、本製品を使用した結果生じたすべての直接的、間接的損害(ハードウェア、ソフトウェアの損傷及びダウンタイム等による逸失利益)に対しての保証は致しかねます。インストール作業中および輸送中の事故に対しても同様です。
- 特定機種でのみ発生する相性等の動作不良に関しては保証致しかねます。
- 弊社は、改良のため予告無く本製品の仕様を変更する場合があります。
- 万一、製品不良の際は交換させていただきますが、それ以上の責任はご容赦ください。
- 本製品は製品加工工程上、多少の傷が目立つ製品がありますが、性能には影響はありません。
- 本製品をご使用頂く場合は、以上の条件全てに同意頂いたものと致します。

各部名称



① トップカバー	⑥ サイドUSBコネクタ	⑪ 各ケーブルホール
② サイドカバー	⑦ 5.25"ベイ	⑫ 3.5"シャドウベイ
③ フロントパネル	⑧ 電源ユニットベイ	⑬ 2.5"シャドウベイ
④ スイッチ&I/Oユニット	⑨ 防塵フィルター(ボトム)	⑭ ドライブ固定パーツ
⑤ 5.25"ベイベゼルパネル	⑩ マザーボードベース	⑮ 防塵フィルター(フロント)

パーツリスト

3.5インチ HDD取り付け用ネジ	2.5インチ HDD取り付け用ネジ	5.25インチ ドライブ取り付け用ネジ
マザーボード取り付け用ネジ	電源ユニット取り付け用ネジ	六角スペーサー(マザーボード固定用)
結束用バンド	ビープスピーカー	絶縁ワッシャー

コネクタピンアサイン

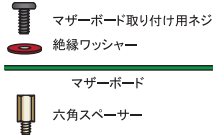
マザーボード上の対応コネクタ		本ケースに付属のケーブルコネクタ	
USBピンコネクタ		サイド USBコネクタ	USBコネクタ
AC' 97ピンコネクタ	HD AUDIOピンコネクタ	AC' 97コネクタ	HD AUDIOコネクタ
USB3.0ピンコネクタ		USB3.0コネクタ	
★		★	

フロントI/Oケーブル			
パワースイッチ 	リセットスイッチ 	HDD LED 	パワーLED

スピーカーコネクタ(付属ビープスピーカー)

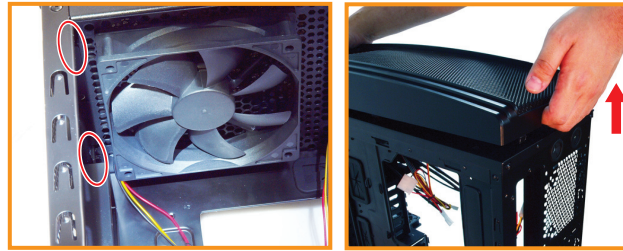
- ご使用のコンピューター及び接続機器の注意事項をよく読んでから取り付けください。
- ケーブルの白い線及び黒い線がグラウンド(GND)になります。
- ご使用するマザーボードのマニュアルにてUSBコネクタのヘッダピンの位置を確認して向きに注意して取り付けください。誤挿入しますと発火及び故障の原因になります。
- ※フロントI/Oケーブルはご使用のマザーボードのマニュアルを参照して取り付けください。
- ※ご使用するマザーボードに搭載されているオーディオに該当するどちらかのコネクタを取り付けてください。
- ★USB3.0ピンコネクタが無いマザーボードには取り付け出来ません。

マザーボード取り付け



マザーボード付属のI/Oバックシールドを装着し、マザーボード用六角スペーサーをマザーボードの取り付け穴に従い固定します。固定する際、マザーボードと取り付けネジの間に絶縁ワッシャーを入れてください。
※マザーボード及びI/Oバックシールドは別途ご用意ください。

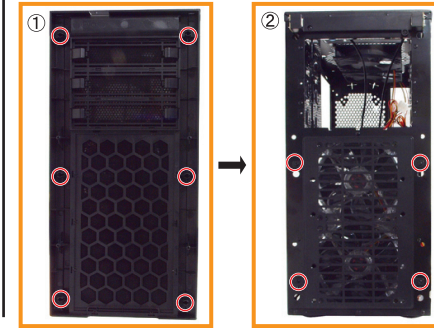
トップファン交換



トップファン交換について

リアファンを外し、天板後部にある2箇所（爪）部分を押しながらトップカバーを上へあげてください。

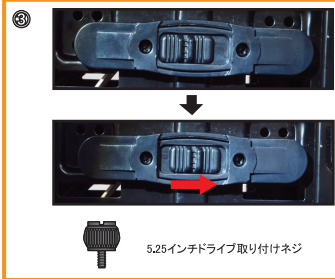
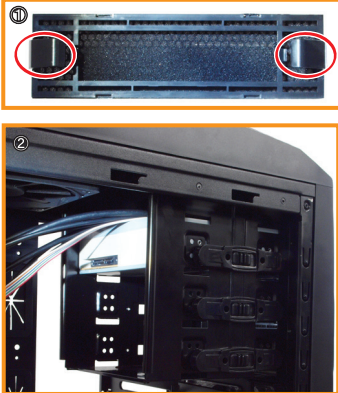
フロントファン交換



フロントファン交換について

①トップカバーを外した後、フロントパネル背面より差し込んである6箇所を押してフロントパネルの固定を緩めてから、フロントパネル下部を手前に引いてください。
②フロントパネルを外し、写真の○部分のネジを外すことでフィルターごとフロントファンを外せるようになります。

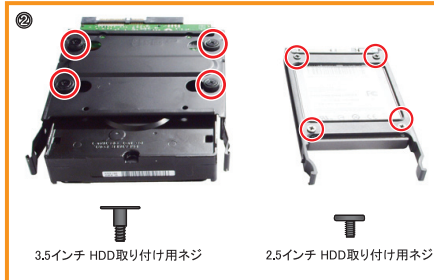
ドライブ取り付け



固定用パーツ及び付属のネジで固定します。

- ①ケース内部よりドライブを取り付けするフロントパネルのベゼル部分を取り外します。（2箇所ある爪部分を押しことで外れます。）
- ②ケース前面部よりご使用になるドライブを差し込み、各ドライブ側のネジ穴をケース側の取り付け穴位置に合わせます。
- ③固定用パーツの真ん中の稼働部分を押し込みフロント方面にスライドさせてください。反対側の固定は付属のネジを使用します。

HDD取り付け



専用のHDDマウンタを使用して取り付けします。

- ①2.5インチシャドウベイ及び3.5インチシャドウベイからHDDマウンタを引き出してください。
- ②HDD下部より付属のネジを使用してHDDを固定してください。ネジ穴位置は写真を参照願います。
- ③HDDを取り付けたHDDマウンタを2.5インチシャドウベイ及び3.5インチシャドウベイの取り外した位置に差し込んでください。

防塵フィルター取り外し



ボトム部分には、取り外し可能な防塵フィルターが搭載されています。

電源ユニット取り付け



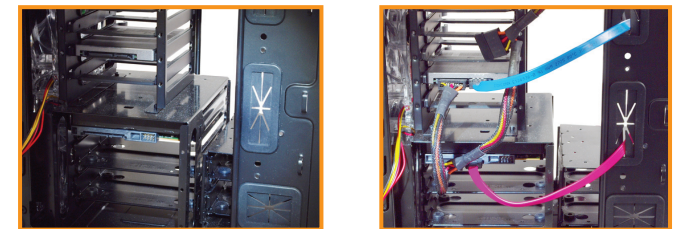
電源ユニット（別売り）をPCケースの電源固定用の穴位置に合わせます。（電源ユニットを上下逆さに取り付けることも可能です。）
※電源ユニット用取り付けネジは付属されています。

スイッチ&I/Oユニット



- ①パワースイッチ（HDD LED/パワーLED）
- ②リセットスイッチ
- ③USB3.0コネクタ
- ④USB2.0コネクタ
- ⑤マイクIN
- ⑥オーディオOUT
- ⑦USB2.0コネクタ

ケーブル配線



本製品は、ケーブル配線を裏側より行えるように設計されています。
※各ケーブル毎に分けて配線を行えるようになっています。